

# Het Gebouw

Het gebouw van Roosendaelveld is gebouwd met het oog op kleinschalig wonen. Er zijn drie woonblokken. Elk van hen kreeg een naam en die werden gekozen uit verschillende inzendingen van medewerkers, vrijwilligers en gewone Mechelaars.

## De Toren

De Toren is het hoogste van de drie woonblokken (3 verdiepingen). De naam verwijst niet alleen naar de bekende Mechelse toren maar staat ook symbool voor stevigheid. Bij de bewoners van het woonzorgcentrum zijn vaak veel zekerheden weggevallen omwille van hun ziektebeeld maar het woonzorgcentrum biedt hen terug een vorm van veiligheid en zekerheid door een stevige omkadering.

## De Cirkel

Het middelste gebouw is het centrum van het woonzorgcentrum. De cirkel staat symbool voor verbondheid. Het leven in het woonzorgcentrum komt hier samen, medewerkers, familie, bewoners, vrijwilligers, bezoekers, ... samen zorgen voor het wonen, leven en de zorg in Roosendaelveld

## De Stroom

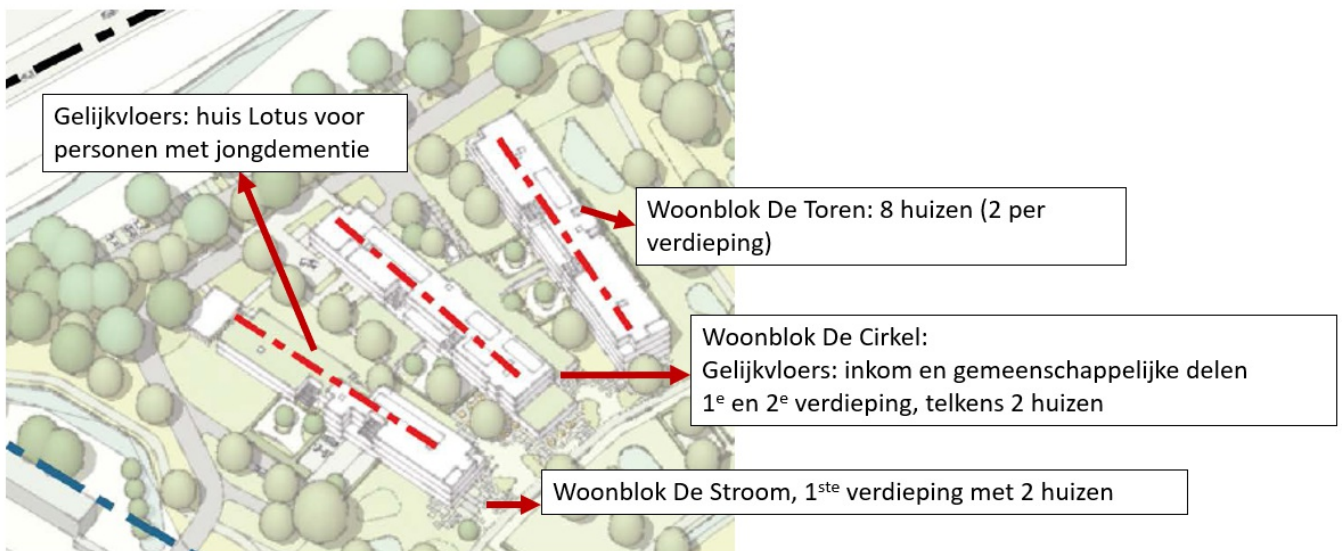
De Stroom is het laagste van de drie gebouwen. De Stroom bestaat uit 2 huizen op de eerste verdieping en Huis Lotus op het gelijkvloers voor personen met jongdementie. De naam verwijst uiteraard naar het vele water in de Mechelse omgeving maar staat ook voor beweging, doorgaan. Dementie of psychische kwetsbaarheid is niet alleen achteruitgang, een stroom gaat ook ook vooruit en als er een steen in de stroom ligt, dan zoekt het water een andere weg maar het blijft stromen. Daar staan we ook voor, we zoeken samen met de bewoner en de familie naar een fijne woon- en leefomgeving, ondanks beperkingen.

## Huis Lotus

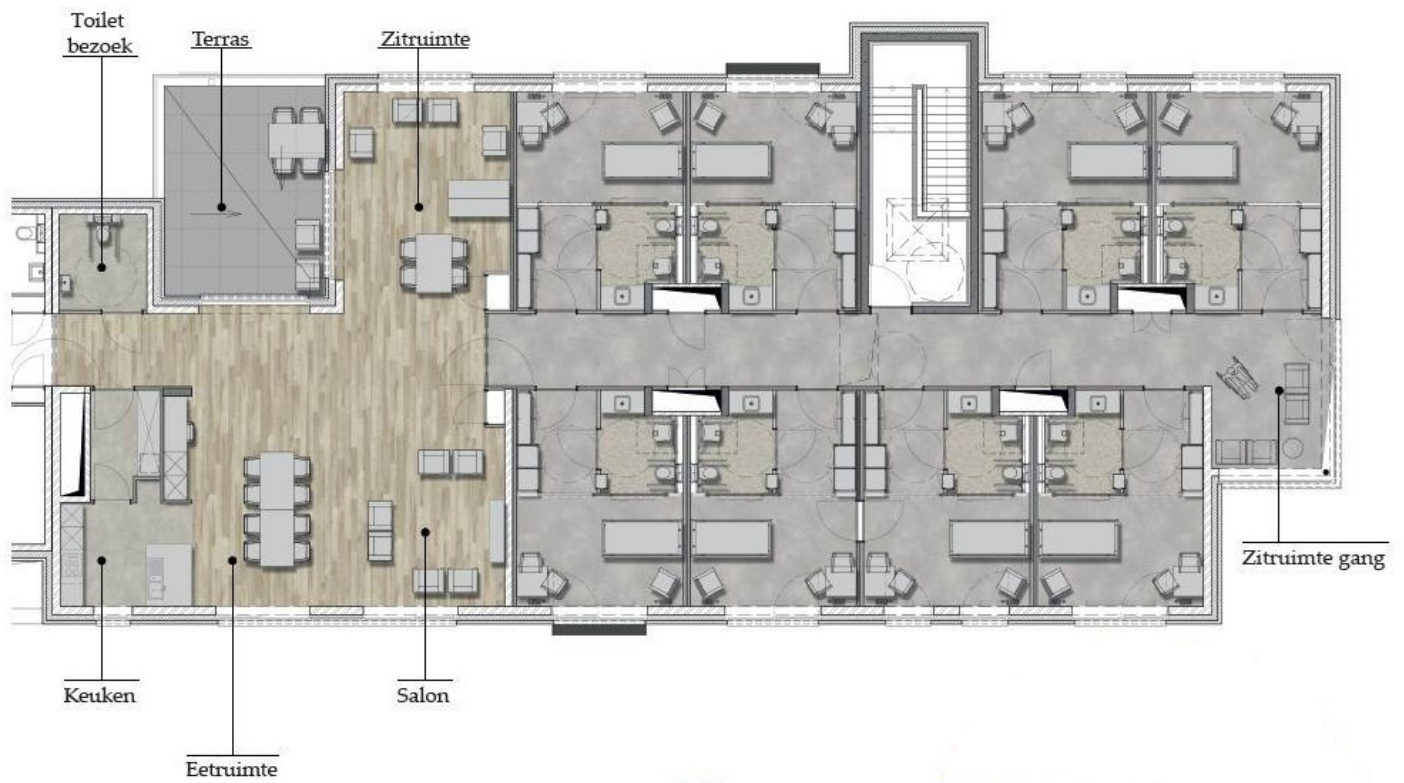
Het huis voor personen met jongdementie is genoemd naar de lotusbloem. Deze bloem bloeit bijna een volledig jaar, in water ('Stroom') en 's avonds sluit ze om 's morgens terug te openen. Ze staat daarom symbool voor leven en vernieuwing of nieuw begin. Daarnaast is ze hydrofoob, dit betekent dat er geen vuil aan blijft hangen, ze blijft altijd even schoon. In die zin past Lotus bij personen met jongdementie, zij blijven iedere dag opnieuw schoonheid tonen en ervaren en dat willen we hen in Roosendaelveld ook iedere dag helpen vinden.

WZC Roosendaelveld

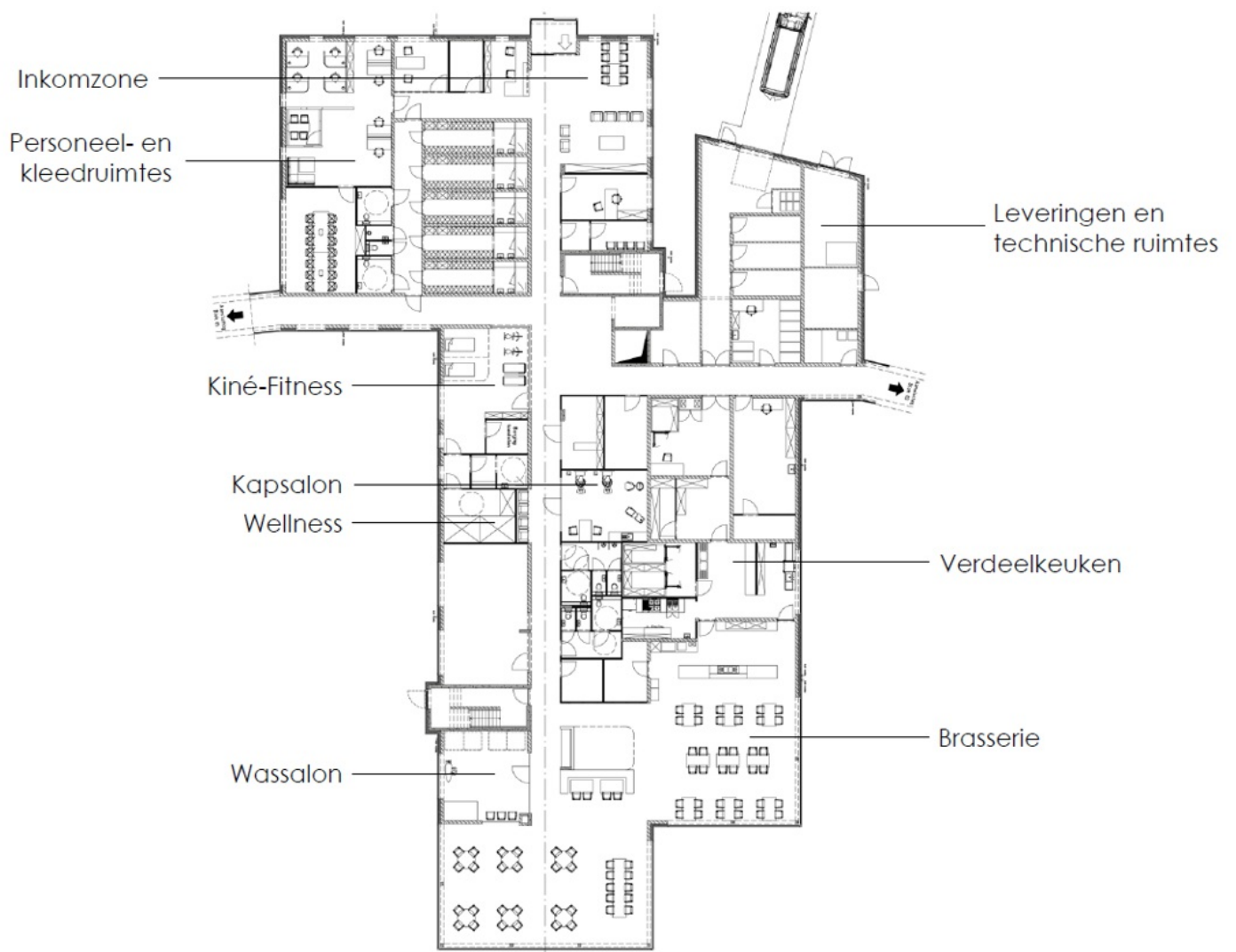
## Kleinschalig wonen, het concept



In totaal zijn er 15 woningen die allemaal dezelfde inrichting hebben:



Op het gelijkvloers in De Cirkel zijn er verschillende gemeenschappelijke ruimtes die door alle bewoners (al dan niet samen met hun familie) gebruikt kunnen worden zoals een brasserie, een wellness, een fitnessruimte en een kapsalon:



wzc Hof van Egmont  
Hendrik Speecqvest 5, 2800 Mechelen  
T 015 41 29 44 , [hve.onthaal@zbrivierenland.be](mailto:hve.onthaal@zbrivierenland.be)